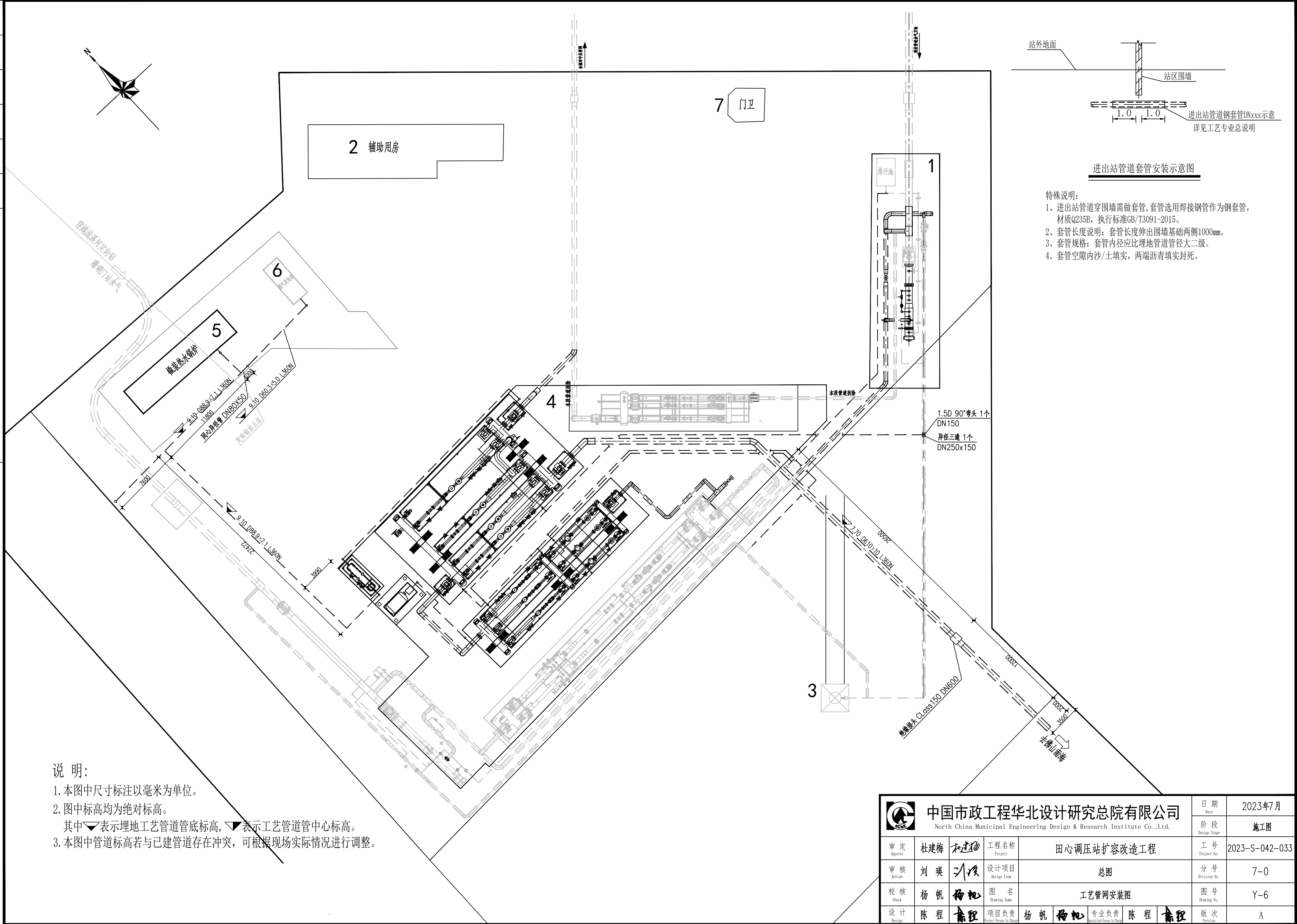
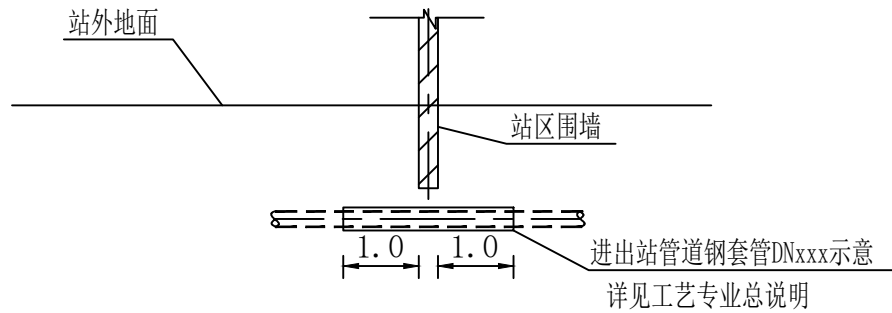


专业	专业	日期




说 明:

1. 本图中尺寸标注以毫米为单位。
2. 图中标高均为绝对标高。
其中▼表示埋地工艺管道管底标高, ▼表示工艺管道管中心标高。
3. 本图中管道标高若与已建管道存在冲突, 可根据现场实际情况进行调整。



进出站管道套管安装示意图

- 特殊说明:
- 1、进出站管道穿围墙需做套管, 套管选用焊接钢管作为钢套管, 材质Q235B, 执行标准GB/T3091-2015。
 - 2、套管长度说明: 套管长度伸出围墙基础两侧1000mm。
 - 3、套管规格: 套管内径应比埋地管道管径大二级。
 - 4、套管空隙内沙/土填实, 两端沥青填实封死。

<div></div> <div>中国市政工程华北设计研究总院有限公司</div> <div>North China Municipal Engineering Design & Research Institute Co., Ltd.</div>							日期 Date	2023年7月		
							阶段 Design Stage	施工图		
审定 Approve	杜建梅	杜建梅	工程名称 Project	田心调压站扩容改造工程			工号 Project No.	2023-S-042-033		
审核 Review	刘瑛	刘瑛	设计项目 Design Item	总图			分号 Division No.	7-0		
校核 Check	杨帆	杨帆	图名 Drawing Name	工艺管网安装图			图号 Drawing No.	Y-6		
设计 Design	陈程	陈程	项目负责 Project Person in Charge	杨帆	杨帆	专业负责 Specialized Person in Charge	陈程	陈程	版次 Version	A